

KOSME KSB3000 3C036

DATOS TÉCNICOS

- Año 2001
- Producción: 3.330 b/h*
- 19.935 h funcionamiento



*Para botellas de 1,5l.

Actualmente la máquina está preparada para boca PCO, sin moldes.

DIMENSIONES Y PESO

Longitud [mm]	Ancho [mm]	Altura [mm]	Espacio req. Aprox. [m]	Peso total [t]
6.830	2.860	2.450	9 x 5	4,5

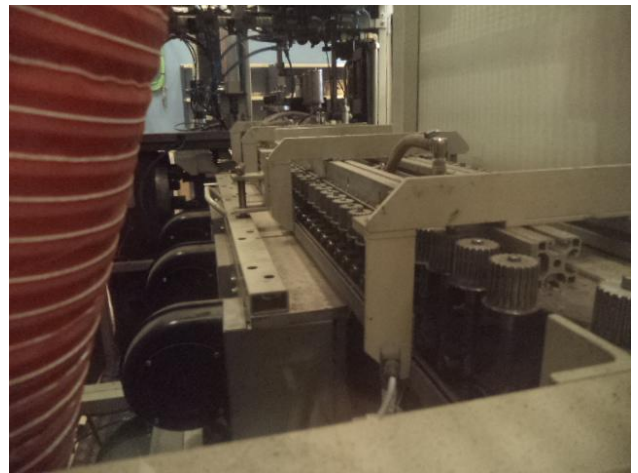
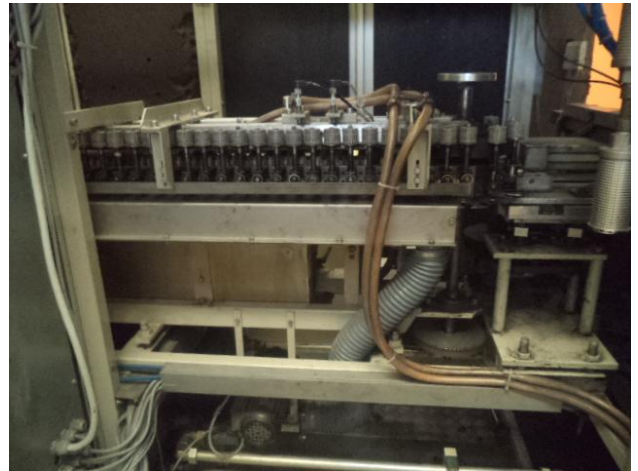
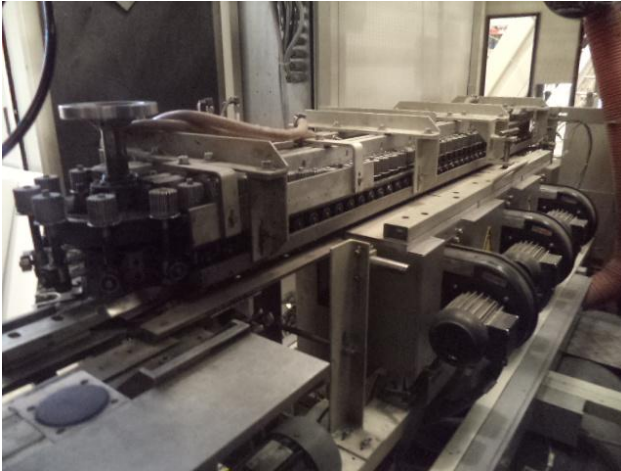
DESCRIPCIÓN ESPECÍFICA

Sopladora de botellas de plástico PET totalmente equipada con el silo, el elevador de preformas, el alineador y la bajada de preformas





TECNOSUR
SERVICIO TECNICO



E-mail: info@tecnosur.biz Web: www.tecnosur.biz
Contacto: 0034 607 245 788 (Robert) / 0034 671 989 471 (Verónica)
Polígono Industrial Les Planes, 08729 Castellet i la Gornal –Barcelona - Spain